



Μπορεί να συμβεί και στις... καλύτερες οικογένειες. Γιατί οι μεγαλύτεροι τσακωμοί στο ξεκίνημα μιας συγκατοίκησης γίνονται για την τοποθέτηση της τηλεόρασης στην κρεβατοκάμαρα.

Μήπως ήρθε η ώρα να την κλείσουμε; Από παντού;

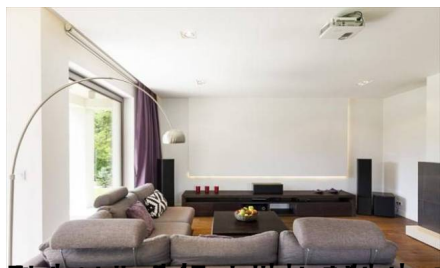
Είναι συντροφιά, κι αυτό δεν μπορεί να το αμφισβητήσει κανείς εύκολα.

Όμως αυτό δεν σημαίνει ότι θα πρέπει να φτάσουμε στην υπερβολή και να βάλουμε από μια τηλεόραση σε κάθε δωμάτιο του σπιτιού, ακόμη και στο μπάνιο, στην κουζίνα, στο playground.

Η ιδανική λύση είναι μια τηλεόραση σε έναν κοινόχρηστο χώρο, η οποία, ανοίγει σε ...σπάνιες περιπτώσεις, ιδανικά για την προβολή ταινιών.

Όταν ένα σπίτι δεν έχει τηλεόραση

Τρίτη, 18 Ιούλιος 2017 19:03



www.sandyisantaki.com